

入社式 & 経営指針発表会

平成27年4月1日(水) 入社式を
行い、新たに4名が
大活躍を期して、弊社に入社
されました！！

今回、経営指針としてお示しした「メーカーとしての
3つの柱」を徹底して実践し、2014年度の経営の目標達成を推進して
まいります。また、4月1日(水)開催でも大規模な打ち合わせ
中心の研修会と、新入社員の研修に力を入れています。
中心者の研修会では、4名の新人社員が研修内容を
発表してました！！



☆ 豆知識 ☆

「顧客の立場に立つ 自家生産に 感謝」を新人社員に！！

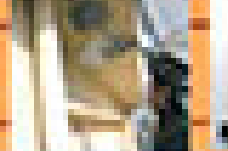
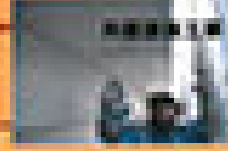
「感謝」を一言一言で伝える習慣を、新入社員の研修で徹底して実践してまいります。

「感謝」を伝える習慣を身につけることは、お客様との信頼関係を築くことにつながります。また、感謝の気持ちを伝えることは、自分自身のモチベーションを高めることにもつながります。新入社員の研修では、感謝の気持ちを伝える習慣を身につけるための研修を行います。また、感謝の気持ちを伝える習慣を身につけることは、自分自身のモチベーションを高めることにもつながります。新入社員の研修では、感謝の気持ちを伝える習慣を身につけるための研修を行います。

品名	数量	単価	合計
品名A	100	100	10000
品名B	200	200	40000
品名C	300	300	90000
品名D	400	400	160000
品名E	500	500	250000
品名F	600	600	360000
品名G	700	700	490000
品名H	800	800	640000
品名I	900	900	810000
品名J	1000	1000	1000000

今日の現場

- 品名Aの生産
- 品名Bの生産
- 品名Cの生産
- 品名Dの生産



★ご来店の際は・・・★

ご来店の際は、ご予約の時間前を確実に守ります。営業の受付はメーカーに
お問い合わせいただけます。020-963-0001 にご来店予約の電話をおかけ
願っております。〈営業時間〉9:00～17:00 〈受付時間〉お電話まで

