

新春リフォーム大好き祭

平成24年 1月8日(日)・9日(祝)

2012年1月8・9日 2日間に渡り「新春・リフォーム大好き祭」を開催させて頂きました！お天気の良い日ではありましたが、厳寒の中、約540名ものご来場者様の皆様、足をお運び下さり、誠にありがとうございました♪

ありがとうございました♪

毎年恒例
★餅つき大会★!!



職人さん・匠の技

～大工班 多田さん～

★このお仕事を始められて何年？

37年になります。

★心がけている事は？

お客様に挨拶と現場の掃除をきちんとする様、心がけています。そしてどんなにいやな事があっても、気にしない事・いつも喜んでる事、を心がけ、家族にも話しています。

★ご出身は？

岩手県花巻市



★リフレットとのお付き合いは？

気配りの行き届いた会社で大変仕事がしやすいです。

★やってみたい事は？

体操(鉄棒・床運動等)をして体を鍛えたいと思います。

★お客様とのお付き合い

仕事先のお客様から色々な話が聞けて、とても楽しいです。

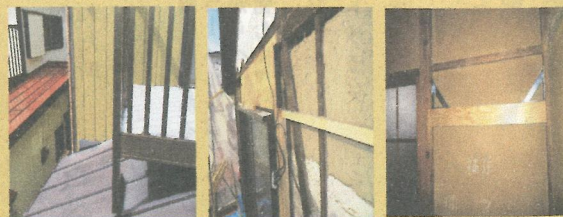
イベントも2日連続でご協力下さったり、お仕事面でもすごく頼りにさせて頂いております。いつもありがとうございます。

★ リフレット一同より ★

今月の現場

- ふじみ野市 T様
- 工事内容 雨漏り改修工事・耐震補強工事
- 工事金額 260万円
- 工期 約1ヶ月半

工事の発端は、2階ベランダ付近からの雨漏りが原因だったのですが、東日本大震災の影響もあり、T様が耐震について、関心を持たれていらっしやしたので、当社にて、耐震診断を実施させて頂きました。すると地震に弱くなっている箇所があり、耐震工事も並行しながら、工事をさせて頂きました。耐震工事は外壁側と内壁側からのどちら側からでも可能ですが、今回は内壁側タイプになりました。



漏水調査の結果、屋根上の出っ張り箇所より、漏水を発見！

壁から出ている部分を壁内に入れる為、壁の厚さを増しました。

耐震パネルが910mm角。継ぎ手部分に棧を柱と柱に緊結させます。



T様ご自宅近隣をお掃除させて頂きました。ありがとうございました♪



耐震パネルを下地に留めます。



耐震パネル貼り後です。



耐震壁を裏側から見た所です。



仕上げのクロスも、耐震壁に直接貼れます。