



Happy New Year

第10回

初売りリフォーム祭

ご来場
お待ちしております！

おもちつき いなか汁 ご来場プレゼント 屋根塗り替えセミナー

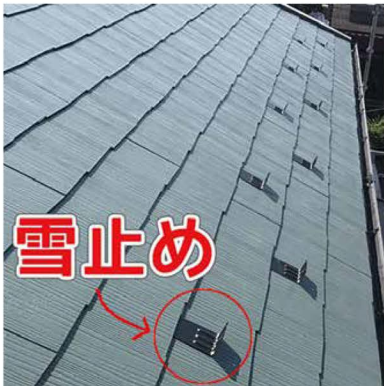
日時 2020年1月11日(土) 12日(日)
2020年も皆様のご来場を心よりお待ちしております！

参加無料！ぜひ皆様でご来場下さい！



水回りのリフリス

スタッフ押し!



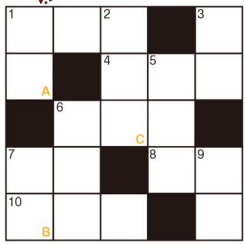
雪止め

屋根に「雪止め」を付けてみませんか？



今回ご紹介の雪止めには、落雪を防ぐ役割があります。過去、積雪被害が少ない地域では、雪止めを付けてなかったために、人的被害やトラブルが多く発生した地域もあったそう。豪雪が降らない地域だからこそ、雪止めが必要だと考えます。雪止めは、落雪による雨樋や、軒先の植木、カーポートの破損を防いでくれますが、雪止めを付けたからといって絶対に雪が落ちてこないという事ではなく、あくまでも落ちにくくするための物です。雪止めは、どんな屋根にも設置が可能！後付けができるので、追加でつける事もできます。また、屋根を新しくしなくても取り付けの事が出来るので興味がある方は、一度当社にご相談下さい。

チャレンジ！クロスワード



解答

A
B
C

タテのカギ
ヨコのカギ

- 1 公の場であるにもかかわらず、自分たちだけでひそひそと勝手な話をする事。
 - 2 まだ読んでいないこと。
 - 3 自由に使える時間。なすべきことのない時間。
 - 5 放送局が行う無線電波による放送。
 - 6 現代的であるさま。
 - 7 農業・林業・漁業などを営む人々が形成するある一定規模の集落。
 - 9 入浴のための設備。
- 1 仕事・職業としてでなく、個人が楽しみとしてしている事柄。
 - 4 劇。特に、放送用に製作されたもの。
 - 6 書物の内容を示した見出しを順序立てて書いたもの。
 - 7 役に立たないこと。それをしただけのかいがないこと。
 - 8 休み。休暇。
 - 10 順位・等級をつけること。



REFLETの
大切な
職人さん



塚田大工さん

出身地.....東京都文京区
好きな食べ物...お肉!!

まだまだ現役です。現場で会いましょう!